

e-news

Noticias y Eventos para
la Industria Avícola de

ChickMaster

ROCK el VIV en Bangkok

Los mercados del Sureste de Asia, como también del Norte de Asia, del Centro de Asia y Australasia incluyen muchos clientes que usan los equipos ChickMaster en sus plantas de incubación. Por más de 35 años hemos estado presentes en estas áreas y nos sentimos honrados por las amistades que hemos formado a través de ese tiempo. En la exhibición VIV Asia el 15 al 17 de marzo, muchos amigos antiguos y nuevos visitaron nuestro puesto. Llegaron principalmente para ver la nueva Avida Symphony con controles Rock. Presentado en el Eurotier y nuevamente en el IPPE, ahora en Bangkok tuvimos el placer de mostrar esta nueva e importante tecnología que está introduciéndose en las plantas de incubación en todas partes. *“Fue grande el entusiasmo, como también el interés en la Avida Symphony y los controles Rock,”* dijo David Buessing, Gerente de Ventas para el Sureste de Asia.

“He estado viajando en esta zona por muchos años y ésta fue la exhibición más activa a la que he asistido en Asia. Tenemos clientes que van a adquirir los controles Rock en un futuro próximo y me alegró ver cuán rápidamente los gerentes de las plantas de incubación comprendieron el valor de este nuevo sistema de control.”

Fred Sharp, el Director General de Operaciones de ChickMaster, asistió a esta exhibición por primera vez. *“Puedo ver que ChickMaster tiene muchos clientes fieles, quienes mencionaron el compromiso con el servicio y las incubadoras que producen grandes resultados todo el año. Aprendí de ellos acerca de la Hatchery in Harmony porque también me contaron de la manera en que el CC3 ha mejorado sus plantas de incubación.”* Actualmente tenemos más de 70 Sistemas Aria y CC3 que funcionan alrededor del mundo; muchos de ellos están en plantas de incubación a través del Sureste de Asia, donde la humedad alta presenta un desafío para el control de este elemento en las plantas de incubación. El CC3 comprobó que puede controlarla con funciones que ahorran energía, lo que nadie más puede ofrecer.



También mostramos el nuevo GeMeric 3. Con una gran base de incubadoras y nacedoras Classic instaladas, muchos de nuestros clientes se entusiasmaron con la última generación de actualizaciones a los controles GeMeric que pueden mejorar los resultados de su planta de incubación y reducir los costos operativos. Esta nueva tecnología puede ser instalada en incubadoras, las que se ven como nuevas después de muchos años de operación y con estos nuevos controles pueden ajustarse a las demandas de la industria actual.

Después de estar presentes con el ROCK en las tres mayores exhibiciones en Europa, EE.UU. y ahora en Asia, en ChickMaster estamos muy entusiasmados acerca de todas las oportunidades para el 2017.



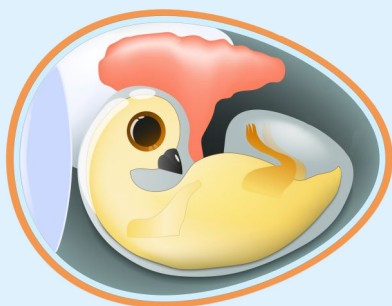
Influencia del Ambiente de Incubación en la Campana de Eclosión - Parte 1

Dr. Carolina Díaz (Especialista Avícola de ChickMaster)

La campana de eclosión se define como el periodo entre el cual se da el nacimiento activo de los primeros y últimos pollitos en una nacedora, luego de realizar la transferencia. Cuando ésta se forma se observa como una gráfica normal en forma de campana de Gauss. La campana de nacimiento provee información útil para determinar la duración óptima del proceso de incubación.

Dentro de la misma se deben observar: A. El pico de nacimiento en relación al tiempo de la cosecha, el cual permite ajustar el tiempo óptimo de incubación y B. La duración total. Lo anterior ayuda a determinar, la uniformidad, y la calidad del pollito.

Huevo - Reproductora - Ambiente



Factores que influyen en el desarrollo embrionario y a su vez en la campana de eclosión

La campana de eclosión depende de varios factores:

- **Velocidad de desarrollo de los embriones**
- **Uniformidad del ambiente en el cual se incuban los embriones**
- **Manejo del huevo en: granja de reproductoras, cuartos fríos, transporte, incubadoras, transferencia y nacedoras**
- **Condiciones del huevo: tamaño, días de almacenamiento y estado de desarrollo embrionario al inicio de la incubación**
- **Reproductoras: estado sanitario, edad y línea genética**

El método tradicional para determinar la duración de la campana de eclosión es abrir la nacedora y verificar el número de aves nacidas a diferentes intervalos de tiempo. Esta práctica permite obtener buena información. Sin embargo, solamente es representativa para el tiempo exacto en que se realiza el conteo de aves, al igual que también se ve limitado a tan solo unas bandejas. Adicionalmente, cuesta trabajo, tiempo, e interrumpe el ambiente de la nacedora debido al abrimiento de la puerta y a tener que remover las canastas de la misma.

Un sistema de monitoreo permite observar la campana de eclosión sin necesidad de obstruir el ambiente o requerir trabajo adicional. Se trata de obtener información en tiempo real, mediante un sensor de bulbo húmedo el cual muestra la campana de eclosión una vez que aproximadamente el 5% de los pollitos han nacido, ya que la humedad en el ambiente de la máquina se incrementa a medida que el proceso evoluciona.

Se debe tener en cuenta que los embriones no paran su desarrollo embrionario, sino que disminuyen la tasa de crecimiento cuando son almacenados en el cuarto frío "cero fisiológico". Es por esto, que antes del

proceso de incubación se debe garantizar que se haga un correcto manejo del huevo en la granja de reproductoras, su cuarto frío (en caso que haya) y durante el transporte granja de reproductoras-planta (verificar que la temperatura no sea muy fría, que haya un buen aislamiento de la cabina, y en lo posible graficar las temperaturas durante el recorrido). Adicionalmente, se debe verificar el funcionamiento de los equipos en el cuarto frío de la planta de incubación y garantizar que no haya obstrucción en el flujo del aire. Éste debe estar organizado y con los huevos clasificados, marcados según la línea genética, el lote y la fecha de almacenamiento. También es necesario hacer selección de la calidad del huevo para notificar al personal de reproductoras en caso de notar alguna anomalía. Realizar procedimientos adecuados antes de la incubación ayuda a que los huevos estén en un estado de desarrollo embrionario similar al inicio del proceso.

Para poder obtener una buena uniformidad durante el proceso de incubación es de suma importancia que las máquinas estén en buen estado de mantenimiento. Es por esto que se deben verificar ciertos aspectos como lo son:

- ✓ **Estado de los Ventiladores** (condición, RPM, limpieza, posición)
- ✓ **Calidad del agua - en caso de que el enfriamiento sea por medio de esta** (aislamiento de tuberías, presión, caudal, temperatura)
- ✓ **Verificar el correcto sellamiento de las máquinas**
- ✓ **Funcionamiento Adecuado de Resistencias**
- ✓ **Obtener ángulos de volteo homogéneos y dentro de los rangos sugeridos:** (además del volteo requerido por el embrión, colabora con la ventilación de la masa de huevos)
- ✓ **Correcto funcionamiento del sistema de humidificación**
- ✓ **Realizar la calibración correspondiente**
- ✓ **Verificar que las presiones de los plenums sean las adecuadas**
- ✓ **Verificar que el ambiente de las salas sea el adecuado** (presión, temperatura y humedad)
- ✓ **Realizar los cargues de forma balanceada** (teniendo en cuenta el orden de los cargues para el caso de máquinas etapa múltiple)



Verificación tradicional de aves nacidas a diferentes intervalos de tiempo a través del proceso de nacimiento

Actualizaciones en KFC Malaysia

KFC Malaysia fue fundada a mediados de los años ochenta y construyó su planta de incubación con incubadoras y nacedoras Classic de ChickMaster. Después de unos años, con el crecimiento de la empresa, la planta se amplió. **Recientemente KFC Malaysia invirtió en actualizar sus equipos para implementar nuevas tecnologías que pueden mejorar los resultados de la planta de incubación y reducir sus costos.** Al instalar los controles GeMeric 2, obtuvieron un control más preciso de la operación de su planta. Los



resultados demuestran mejores nacimientos y calidad de pollito e incubadoras y nacedoras más equilibradas que reducen el consumo de energía. Además, KFC implementó otras actualizaciones que son funciones de las nuevas máquinas Classic, eficazmente convirtiendo las máquinas que tienen



más de 30 años, para ser prácticamente iguales a las que actualmente se despachan de nuestra fábrica. Todas estas son soluciones que pueden ser instaladas fácilmente y que pueden justificarse en menos de un año. Apreciamos que KFC Malaysia continúe buscando mejor eficiencia con nuestras actualizaciones exclusivas.

ChickMaster Participa en el World Poultry Show en Dhaka, Bangladesh

Nuestro David Buessing asistió a la reciente exhibición en Bangladesh para reunirse con nuestros muchos y buenos clientes en ese país. Nuestro Puesto se presentó en cooperación con nuestro representante de ventas, Poultry Consultant and Development Services. Nos sentimos honrados de haber compartido con el Sr. Shah Habibul Haque, el dueño de Planet Agro. Planet Agro ha invertido en una nueva planta de incubación con incubadoras y nacedoras Classic para incubación y un CC3 para manejar los ambientes de los cuartos para lograr un *Hatchery in Harmony*. **En una zona de humedad alta, el CC3 tiene la capacidad de recuperar el calor del sistema de enfriamiento de agua en la incubadora y usar esa energía gratis para deshumidificar el aire en la planta de incubación.** Además, con todo ese aire fresco, existe mayor bio-seguridad, evitando la recirculación del aire contaminado que es común en el sistema estándar de ventilación en el techo.

Poultry Consultants es manejado por el Sr. Rafiqul Haque, quien ha sido agente de ChickMaster por muchos años y ha establecido una buena relación de trabajo con muchas de las empresas avícolas en Bangladesh. Estas empresas actualmente usan incubadoras de etapa única y multi-etapa de ChickMaster y dependen del CC3 para manejar las temperaturas y la humedad de los cuartos para obtener pollitos excelentes de alta calidad, cada día, todo el año.



ChickMaster Incubator Co. 945 Lafayette Road, Medina, OH 44256 USA
Tel: +1 (330) 722-5591 Parts Sales: (800) 727-8726 Fax: +1 (330) 723-0233

ChickMaster UK Limited, 1 The Leggar, Bridgwater, Somerset, TA6 4AF, UK
Tel: +44 (0) 1278 411000 Fax: +44 (0) 1278 451213 sales@chickmaster.com

**Para Soporte Global de Emergencia:
+44(0)1278 555111**